

停電時の使い方（自立運転への切り替え）

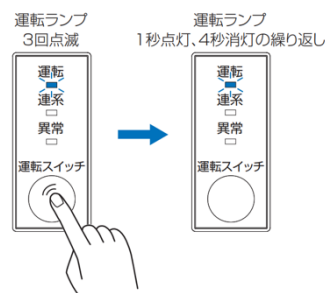
日中（太陽光発電中）に停電などで電力会社からの電力供給が停止したとき、対象のパワーコンディショナー本体を通常運転（連系運転といいます）から『自立運転モード』に切り替えると、太陽光により発電された電力を停電用コンセントから使用することができます。

- 1 外壁に設置されている『太陽光発電用 交流集電盤』を、事前にお渡ししているカギを使用しヒラを開け、『太陽光発電用ブレーカ』を「オフ」にする。



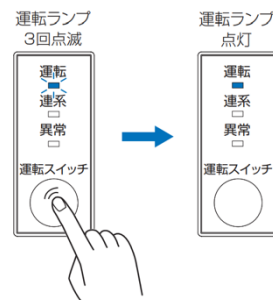
- 2 外壁に設置されている『自立運転モード切替可能 パワーコンディショナー』右側面の「運転スイッチ」を5秒以上押し続け、電源を切る。

- ・ 自立運転モード切替可能 パワーコンディショナーは1台のみで、そのほかのパワーコンディショナーは操作不要です。
- ・ 運転ランプが3回点滅し、運転スイッチが「オフ」状態になります。
- ・ 運転ランプが1秒点灯、4秒消灯を繰り返します。また異常ランプが点滅します。



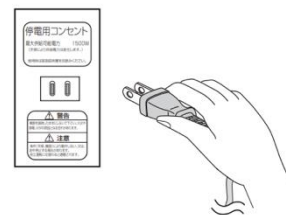
- 3 『自立運転モード切替可能 パワーコンディショナー』右側面の「運転スイッチ」を5秒以上押し続け、電源を入れる（自立運転への切り替えは完了です）。

- ・ 自立運転モード切替可能 パワーコンディショナーは1台のみで、そのほかのパワーコンディショナーは操作不要です。
- ・ 運転ランプが3回点滅し、運転スイッチが「オン」状態になります。
- ・ 自己診断のため、パワーコンディショナーからカチッカチッカチッカと動作音がします。
- ・ 自立運転モードでの運転を開始すると、運転ランプが点灯します。



- 4 停電用コンセント（赤色が目印です）に使用したい機器を接続する。

- ・ 突然電力供給が停止しても安全性に問題がない機器のみを接続してください。
- ・ 1つのコンセント口に接続する機器の合計消費電力は、1500VA以下（AC100Vで最大15A以下）になるように注意してください。



こんな時は

- ① 発電電力の低下や日の入りによって自立運転が停止した

パワーコンディショナーは、天候の変化によって太陽電池の発電電力が低下したときや日の入り時に、自動的に自立運転を停止します。

- ② 保護機能が働いて自立運転が停止した

掃除機や冷蔵庫などの電流が急激に流れる機器を使用したり、故障した機器を使用すると、保護機能が働きパワーコンディショナーが停止することがあります。

再度手順②・③を行い自立運転を再開してください。

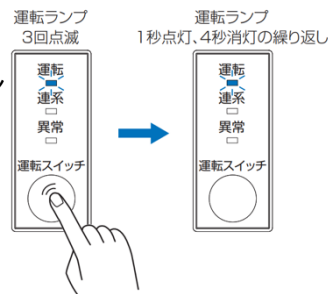
復電時の操作（連系運転への切り替え）

電力会社からの電力供給が再開した後（復電時）は、手動で通常運転モード（連系運転といいます）に切り替える必要があります。下記の手順 ① ～ ④ を行ってください。

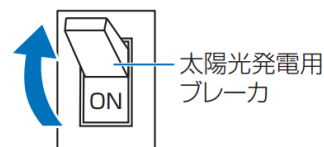
- ・ 夜間に復電した場合は、手順②のみを行ってください。翌朝、連系運転モードで運転を開始します。
- ・ 連系運転に切り替える際、停電用コンセントに接続している機器はすべて外してください。

① 外壁に設置されている『自立運転モード切替可能 パワーコンディショナー』右側面の「運転スイッチ」を5秒以上押し続け、電源を切る。

- ・ 自立運転モード切替可能 パワーコンディショナーは1台のみで、そのほかのパワーコンディショナーは操作不要です。
- ・ 運転ランプが3回点滅し、運転スイッチが「オフ」状態になります。
- ・ 運転ランプが1秒点灯、4秒消灯を繰り返します。

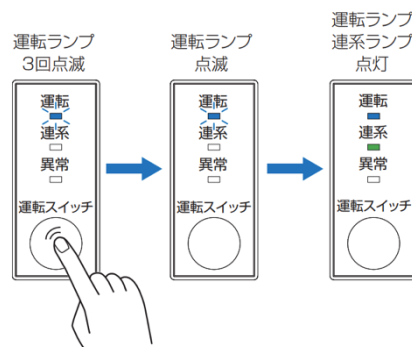


② 外壁に設置されている『太陽光発電用 交流集電盤』を、事前にお渡ししているカギを使用しヒラを開け、『太陽光発電用ブレーカー』を「オン」にする。



③ 『自立運転モード切替可能 パワーコンディショナー』右側面の「運転スイッチ」を5秒以上押し続け、電源を入れる。

- ・ 運転ランプが3回点滅し、運転スイッチが「オン」状態になります。
- ・ 連系運転モードでの運転が開始するまで、異常ランプが点滅します。
- ・ 連系運転モードに切り替わるまで、5～10分ほどかかります。
また連系運転モードへの切り替え時にパワーコンディショナーからカチッと動作音がします。



④ 運転ランプと連系ランプが点灯し、連系運転が開始していることを確認する（通常運転モードへの切り替えは完了です）。

操作に関するお問合せ

株式会社モデル・ティ

連絡先：03-5447-7633

受付時間：平日10:00～17:00

・年末年始・夏季休暇等の当社指定休日は除きます



※本マニュアルは上記QRコードからも確認することができます

設備の保守に関するお問合せ

案件番号記入欄

※お問い合わせの際に案件番号をお伺いいたします。